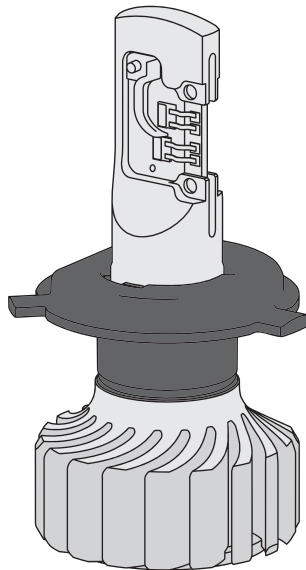


PHILIPS

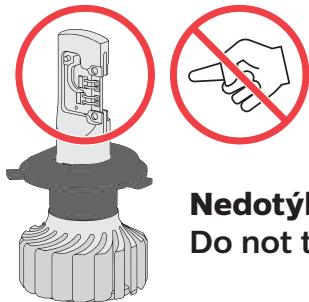
Ultinon Pro

H4-LED





Pozor!



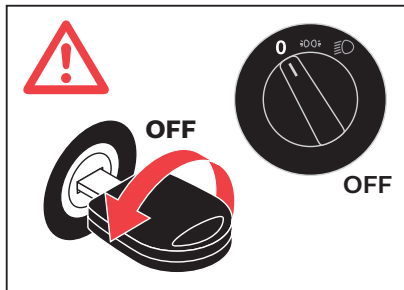
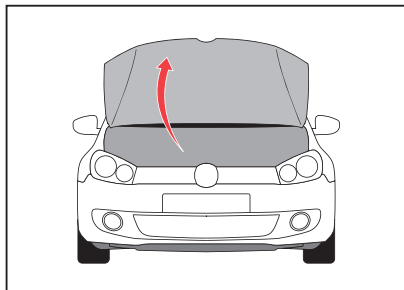
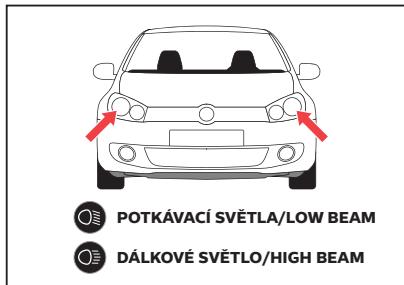
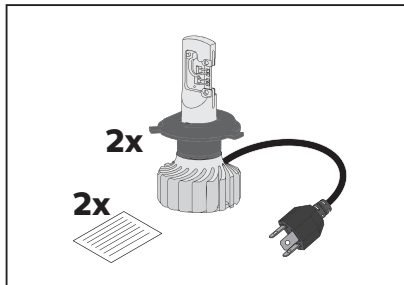
Nedotýkejte se!
Do not touch!

Podívejte se do instalační příručky a postupujte podle pokynů pro výměnu žárovky.

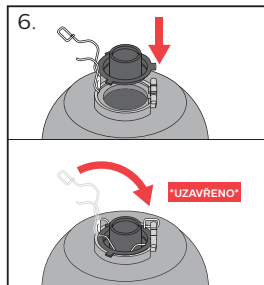
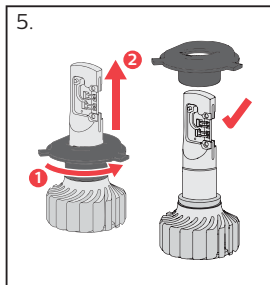
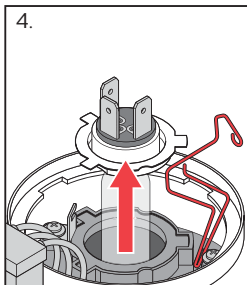
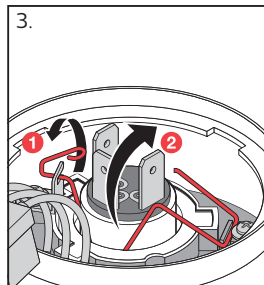
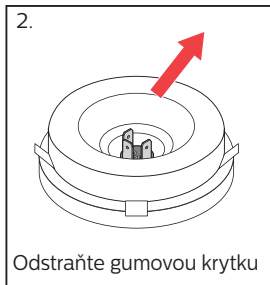
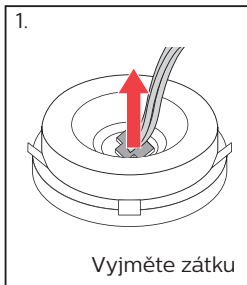
Please check car installation manual and follow instructions for lamp replacement.



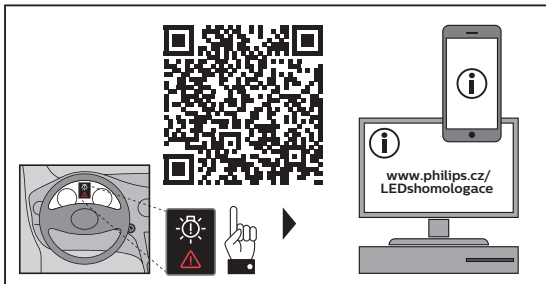
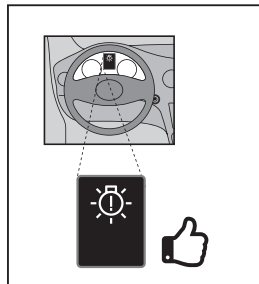
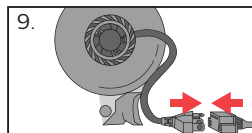
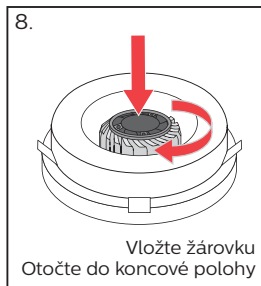
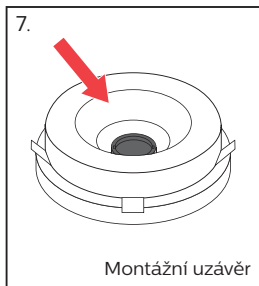
H4-LED



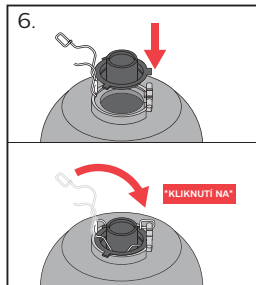
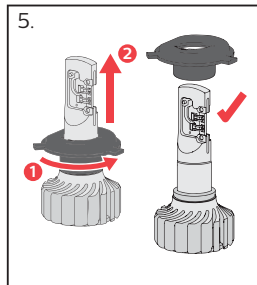
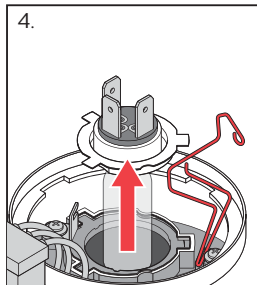
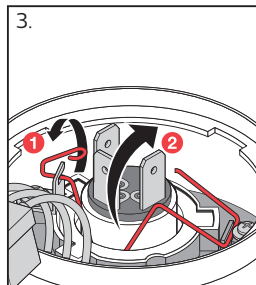
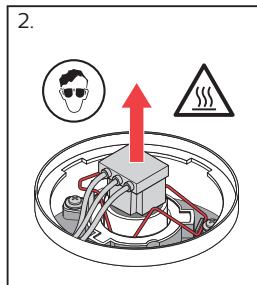
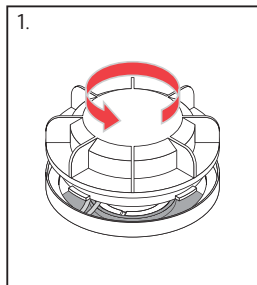
Možnost 1 (gumový uzávěr)



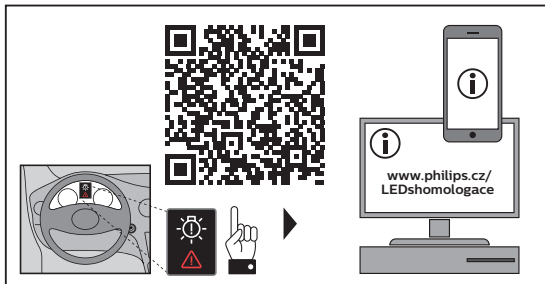
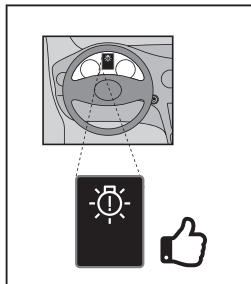
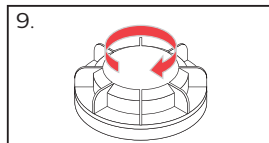
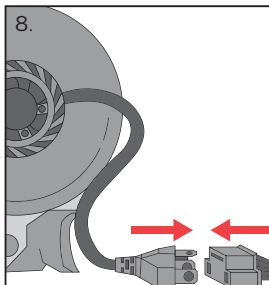
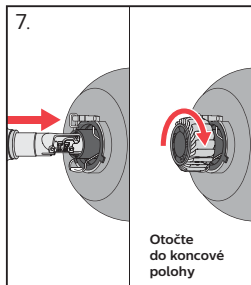
Možnost 1 (gumový uzávěr)



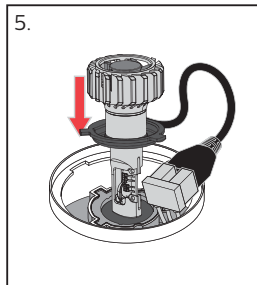
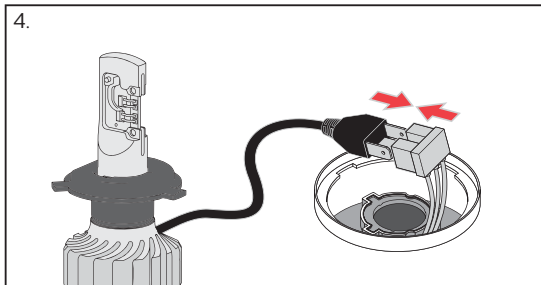
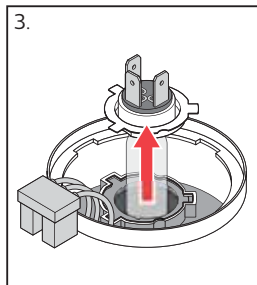
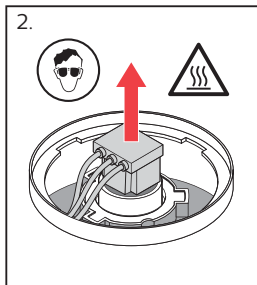
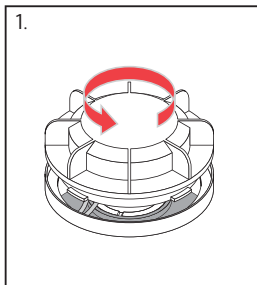
Možnost 2 (plastové víko)



Možnost 2 (plastové víko)

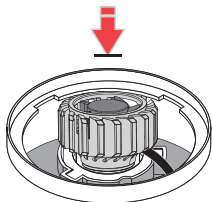


Varianta 3 (pružina)

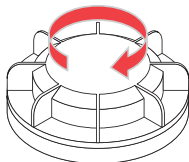


Možnost 3 (pružina)

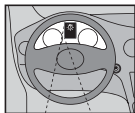
6. "Klikněte na"



7.

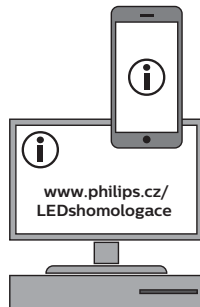
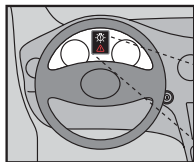


8.



H4-LED CANbus

LED CANbus



Model vozu Car model	Typ sběrnice CANbus CANbus type
#1	"xyz"
#2	...

Podrobné informace v konkrétním návodu k instalaci sběrnice CANbus.

Detailed information in the specific installation instructions of the CANbus

Obecné pokyny - certifikát ABG

Jak získat obecné schválení typu pro použití ve vašem vozidle na veřejných komunikacích:

How to get general type approval for use in your vehicle on public roads:

- 1. Naskenujte QR kód na horní straně obalu, abyste ověřili pravost výrobku.**
Scan the QR code on the top of the packaging to authenticate the product. www.philips.cz/LEDshomologace
- 2. Vytiskněte si schvalovací dokument.**
Print out the approval document.
- 2. Nalepte samolepku přiloženou v krabici na suchý a čistý povrch v blízkosti jednotky světlometu uvnitř motorového prostoru vozidla.**
Apply the sticker provided in the box to a dry, clean surface near the headlight unit inside your vehicle engine compartment.

Jste zodpovědní za dodržení všech platných zákonných požadavků.

You are responsible to comply with all applicable legal requirements.



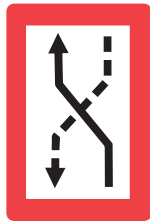
Obecné pokyny - Levostranný provoz

Tento náhradní světelný zdroj LED je schválen pouze pro pravostranný provoz. Před vjezdem do země s levostranným provozem musí být LED světlo nahrazeno halogenovým světlem.

This LED replacement light source is only approved for right-hand traffic. Before entering a country with left-hand traffic, the LED lamp must be replaced by a halogen lamp.

Podívejte se do instalační příručky automobilu a postupujte podle pokynů pro výměnu lampy.

Please check car installation manual and follow instructions for lamp replacement.



Obecné pokyny – Montáž

Žárovky vyměňujte po dvou.
Please change lamps in pairs.

LED světelný zdroj, kabely a součásti musí být namontovány tak, aby nedošlo k poškození světlometu a aby byla zachována jeho funkce.

Všechny díly musí být bezpečně upevněny.

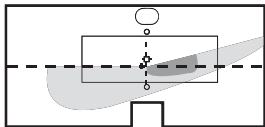
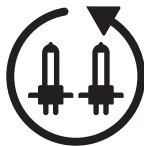
Zkontrolujte správnou polohu a bezpečné upevnění LED světla v držáku světlometu

The LED light source, cables and components must be mounted in a way that the headlamp won't be damaged and that its function is maintained. All parts must be fixed safely.

Check correct position and safe fixation of LED lamp within the lamp holder.

Výměna žárovky ve světlometu vyžaduje kontrolu a případně úpravu nastavení světlometu kvalifikovaným servisem.

The replacement of the lamp in the headlamp requires inspection and eventually adjustment of headlamp setting by a qualified garage.



Obecné pokyny – Bezpečnost

Výměna halogenové žárovky za světelný zdroj LED může ovlivnit chování světlometu při odmrazování a odmlžování.

The replacement of the halogen lamp by an LED light source may affect the deicing and defogging behavior of the headlamp.

Intenzita světla LED je při zapnutí velmi vysoká. Nedívejte se přímo do světelného paprsku, aby nedošlo k poškození očí.

The LED light intensity is very high while turned on. Do not look directly into the beam to avoid damage to the eyes.

Při výměně halogenových žárovek používejte ochranné brýle.

Please wear safety glasses while replacing halogen lamps

Žárovky se během provozu zahřívají. Nedotýkejte se jich. Nechte je vychladnout, abyste předešli možnému zranění v důsledku kontaktu s horkým povrchem.

Lamps will heat up during operation. Do not touch. Please let it cool down in order to avoid potential injury due to contact with hot surface.

Při montáži používejte ochranné rukavice, abyste předešli zranění.

Please wear safety gloves to avoid injuries during mounting.

Uchovávejte mimo dosah dětí.

Keep out of reach of children.





Společnost Lumileds je poskytovatelem záruky na tento výrobek. Philips a emblém štítu Philips jsou registrované ochranné známky společnosti Koninklijke Philips N.V. a jsou používány na základě licence. ©2023 Lumileds Holding B.V. Všechna práva jsou vyhrazena.

Lumileds is the warrantor of this product.
Philips and the Philips Shield Emblem are registered trademarks of Koninklijke Philips N.V. and are used under license.
© 2023 Lumileds Holding B.V. All rights reserved.